











guía de mantenimiento de terrazo



National Terrazzo and
Mosaic Association

Los suelos de terrazo son fáciles de mantener, pero esto no significa que no se requiera ningún cuidado. Una vez que comprende los requisitos de cuidado en las primeras etapas de un piso de terrazo recién instalado, disminuye la posibilidad de problemas futuros y reconoce la economía de mantenimiento de este producto. Si sigue estas instrucciones, su piso nuevo o existente se verá mejor y ayudará a obtener los beneficios a largo plazo del bajo costo de mantenimiento del cuidado de un piso de terrazo.

Para ayudar a prevenir manchas y daños al terrazo, los derrames deben limpiarse lo más rápido posible. Las siguientes son recomendaciones mínimas; sin embargo, tenga en cuenta que cada situación será diferente.

-  1 Trapeador de polvo
-  2 Trapeado húmedo
-  3 Fregadora de piso
-  4 Pulido por pulverización
-  5 Cta de control, junta de expansión o junta de aislamiento
-  6 Desnudándose
-  7 Aplicación de sellador
-  8 Eliminación de manchas y arañazos
-  9 Peldaños, contrahuellas, ensenada
-  10 Otro

1 - Trapeador de polvo



- El polvo, la suciedad u otro tipo de arenilla pueden rayar el acabado, lo que reduce el brillo y la facilidad de limpieza
- El trapeador de polvo debe hacerse todos los días. Se pueden agregar aerosoles al trapeador de polvo para facilitar la recogida
- Mantenga la fregona limpia
- Cambie el cabezal de la fregona cuando esté sucio

2 - Trapeado húmedo



- El trapeador húmedo se utiliza para eliminar la suciedad de la superficie y los derrames de líquidos.
- Utilice un limpiador neutro y siga las instrucciones del fabricante.
- Use agua limpia; cambiar el agua cuando se vuelve turbia
- Limpiar la fregona con frecuencia
- Fregona en semicírculo caminando hacia atrás

3 - Fregadora de piso

- El piso debe fregarse al menos una vez a la semana.
- Usa agua limpia
- Use una fregadora con almohadilla blanca
- No se recomienda el uso de almohadillas impregnadas de diamantes.
- Aspiradora





4 - Pulido por pulverización

- Úselo para restaurar el brillo perdido debido al tráfico
- Utilice productos diseñados específicamente para este propósito.
- Siga todas las instrucciones del proveedor



5 - Junta de control, junta de expansión o junta de aislamiento

- Debido a la forma cóncava o la dureza del material, las juntas pueden requerir una atención especial.
- Limpiar a mano con una almohadilla y un limpiador neutro recomendado por el fabricante del material para juntas.



6 - Desnudándose

- Los pisos con un mantenimiento adecuado rara vez necesitan decapado
- Use solo productos diseñados para decapar pisos
- Sepa que sellador tiene en el piso
- No todos los selladores se pueden quitar. Consulte con el proveedor de selladores
- Pele los pisos según la recomendación del fabricante. Precaución: el uso de almohadillas negras agresivas puede lijar o moler el suelo sin querer.
- Todos los selladores viejos deben eliminarse por completo.
- Todos los residuos deben eliminarse por completo.



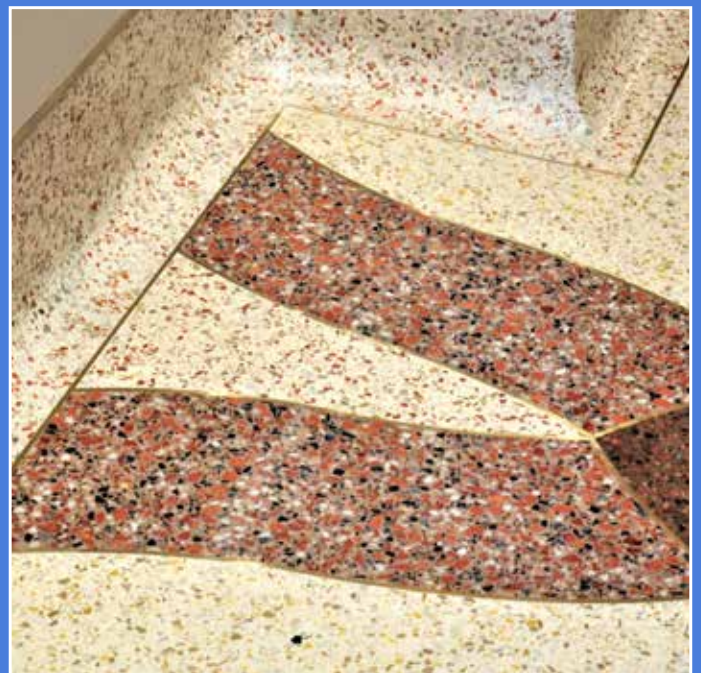
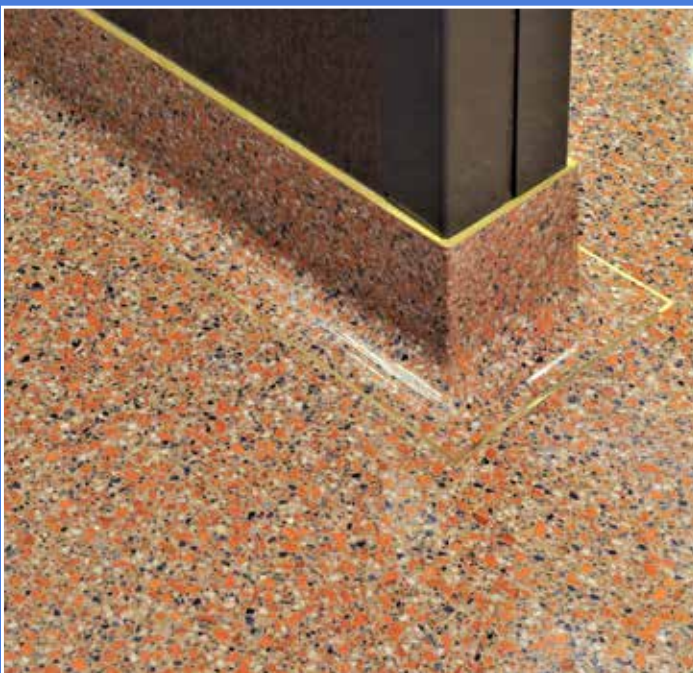
7 - Aplicación de sellador

- Aplique solo los selladores recomendados para terrazo.
- Las instrucciones del proveedor del sellador deben seguirse explícitamente.
- Asegúrese de que el piso esté limpio antes de aplicar el sellador.
- La mayoría de los selladores se aplican mejor con una almohadilla de microfibra.
- Las capas finas son mejores que una capa gruesa.
- Deje secar una capa de sellador antes de colocar otra.
- El brillo es el resultado de un pulimento y un sellador. No espere que el sellador proporcione todo el brillo.



9 - Peldaños, contrahuellas, ensenada

- Algunas áreas no se mantendrán fácilmente con equipos eléctricos. Sin embargo, estos deben mantenerse tan a menudo como el campo del piso.
- Estas áreas deben mantenerse a mano.



10 - Otro

- Utilice productos de mantenimiento diseñados específicamente para terrazo.
- Siga explícitamente las instrucciones de todos sus proveedores de productos NTMA.
- Se pueden encontrar proveedores calificados en www.NTMA.com
- No haga juicios basados en recomendaciones para comprar un producto sin consultar a un proveedor o miembro contratista de la NTMA.
- Llame a su contratista local de terrazo de la NTMA si es necesario enlechar el piso.





National Terrazzo and Mosaic Association

800.323.9736

info@ntma.com